



## 会社概要

会社名	双日九州株式会社
英文名	Sojitz Kyushu Corporation
設立	1997年(平成9年)11月1日
資本金	5億円(2023年4月1日現在)
代表者	代表取締役社長 香田 篤志 (こうだ あつし)
所在地	■ 本社 〒810-0001 福岡市中央区天神1-4-2 エルガーラ5F TEL:092-751-3308 FAX:092-751-3093
	■ 長崎支店 〒850-0031 長崎市桜町5-3 大同生命長崎ビル9F TEL:095-824-0101 FAX:095-825-3691
	■ 機械二課 〒804-0067 北九州市戸畑区汐井町1-1 JR九州戸畑駅ビル2F TEL:093-882-7600 FAX:093-882-0733
	■ 機械二課大分出張所 〒870-0913 大分市松原町3-1-11 大分鐵鋼ビル6F TEL:097-558-9233 FAX:097-558-9235
社員数	86名(2023年4月1日現在)
株主	双日株式会社

## 役員

代表取締役社長	香田 篤志
取締役	能見 尚子 (取締役、職能担当)
	泉谷 幸児 (非常勤)
	松永 貴裕 (非常勤)
監査役	川村 和久
	中谷 智洋 (非常勤)

## 沿革

1997年11月1日	ニチメン九州株式会社設立
2003年10月1日	ニチメン九州株式会社と日商岩井九州株式会社が合併し ニチメン・日商岩井九州株式会社を設立
	2004年4月1日

## 経営理念

九州と世界を繋ぐ総合商社として、  
九州と共に成長し続ける企業を目指します。

## スローガン

結ぶ、こころ 結ぶ、ちから  
～そして世界へ

## 社長挨拶

## 九州と世界を繋ぐ総合商社として、地域と共に発展を目指します

弊社のスローガンは『結ぶ、こころ 結ぶ、ちから ～そして、世界へ』です。このスローガンには、双日グループの企業理念である「誠実」な心で人々のこころ、企業、世界経済・文化を結びつけ、九州から世界への窓口を更に広げながら、地域社会の皆様と共に歩み続ける企業でありたいという、当社役職員一同の想いが込められています。

弊社は九州7県と沖縄をテリトリーとし、福岡に本社・長崎に支店を持つ「地域密着型総合商社」です。古来より中国大陸や朝鮮半島・東南アジア等との経済・文化交流の窓口として栄え、現在では豊富な人材・充実したインフラ・第一次産業から最先端産業までの多様なビジネス環境が整った、ここ九州にあり、その中でも古くからの歴史と発展性を持つ博多・長崎の日本を代表する貿易港に拠点を構える地の利を活かし、九州と世界を結ぶ広範囲な事業活動を行っています。

アジアをはじめとする世界各国と交易を深め、各分野での多様なニーズに適確に応えるとともに、地域に根ざし、地域のお客様に信頼され、地域社会の皆様のご生活と産業の発展のため、双日グループの一翼を担う真の地域密着型総合商社として事業を展開してまいります。

企業理念の地道な実践を通じ、企業活動と社会・環境との共存共栄を目指します。

今後ますますのご理解とご支援のほど、よろしくごお願い申し上げます。

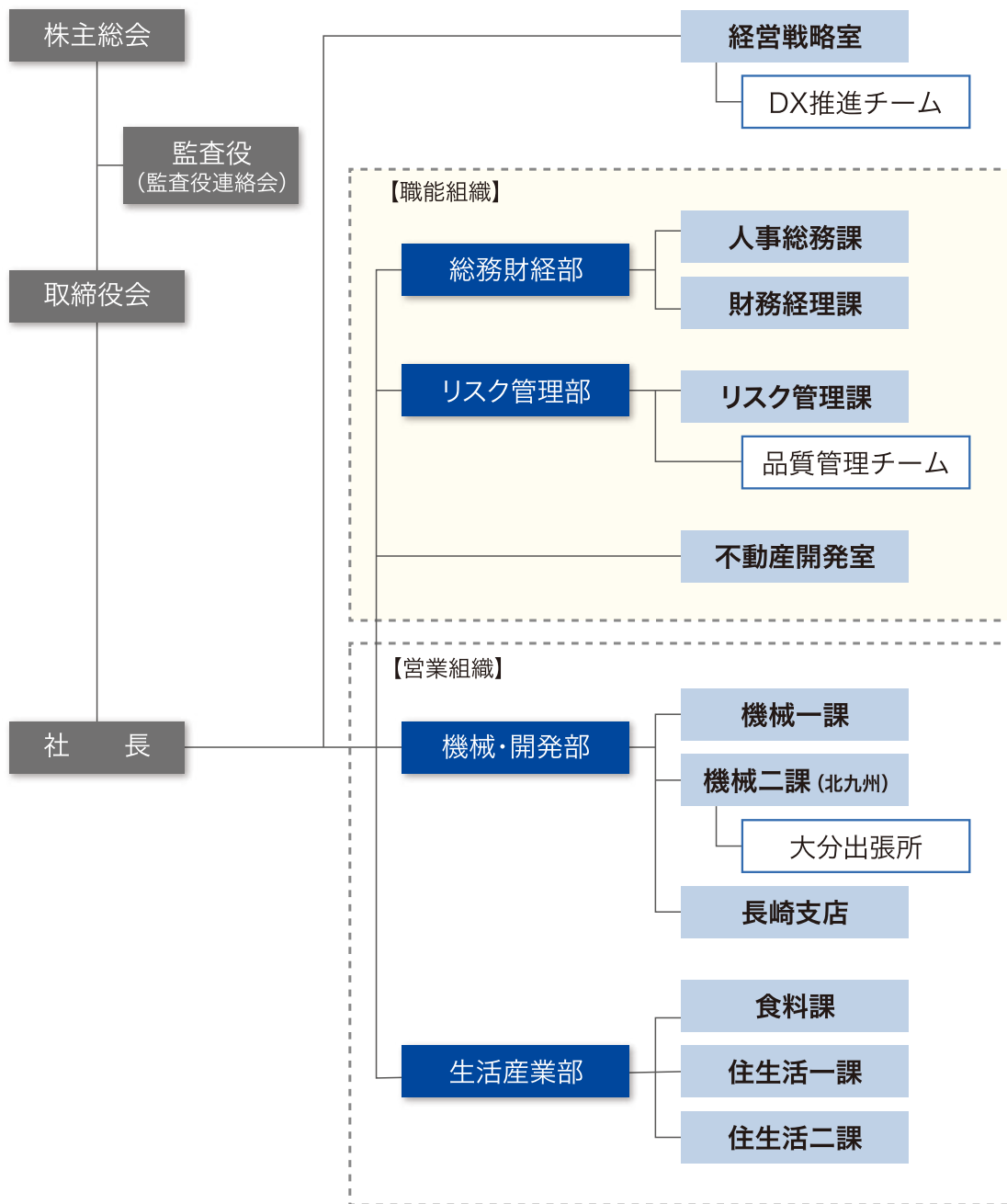


双日九州株式会社  
代表取締役社長 香田 篤志



会社案内

組織図



地域の皆様により豊かな生活環境をご提供致します。

不動産開発課では、永年に亘り『レジオン』ブランドの分譲マンションを提案し、地域に密着した総合商社として快適な住環境を提供することで、皆様のご好評を頂いております。

平成25年3月には、西日本鉄道株式会社と共同事業により、当社として鹿児島市で12棟目となる「レジオン・サンリヤン照国町 城山ヒルズ」を竣工完売致しました。

引き続き快適な住まいづくりを皆様にご提供できる様に努めてまいります。

#### マンション実績

##### ■ 福岡地区

『日商岩井今泉マンション』、『日商岩井レジオン大濠』、『日商岩井レジオン薬院』他  
計16棟・884戸

##### ■ 鹿児島地区

『レジオン長田町』、『レジオン南鹿児島式番館』、『レジオン荒田』、『レジオン・サンリヤン照国町』他  
計12棟・695戸



レジオン荒田 (2007年3月竣工)



「レジオン・サンリヤン照国町城山ヒルズ」 (2013年3月竣工)

## 機械一課・二課

基幹産業向け機械ビジネスを中心に  
事業型ビジネスへの展開を目指します。

機械一課・二課は、日本製鉄グループ、神戸製鋼所グループ、九州電力、トヨタ自動車九州、三菱重工業、日立製作所等、日本を代表する大手基幹産業各社を取引先として、各種製鉄機械、産業機械、産業用ロボット等のビジネスを行っています。

又従来より、クリーンエネルギーの代表とも言える地熱発電所での地熱井掘削作業に必要な大型コンプレッサーを貸与する形態のビジネスを継続して行っており、僅かながらCO2削減の一助となっているものと自負しています。

ビジネスの主体は、機械販売中心ではありますが、九州電力、双日と共に投資を行ったベトナムでの発電所建設プロジェクトを先例として、今後更なる投融資案件への取組、新規事業型ビジネス創出を目指して行く考えです。

さらに、再生可能エネルギー事業を通じて地域創生と地球環境の維持に貢献するという目的のもと、太陽エネルギー、風力等の再生可能エネルギー分野への取組みを進めております。

## 事業展開

### || 機械一課

#### ■ 自動車メーカー向け機械設備販売

当社は双日マシナリー（株）と共に、トヨタ自動車九州（株）向け溶接/塗装ロボット（メーカー：川崎重工業（株））、ダイカストマシン（メーカー：宇部興産機械（株））の販売代理店を務めています。宮田工場・苅田工場・小倉工場での自動車生産の一翼を担っています。

川崎重工業(株) 溶接ロボット



#### ■ 単体機械・機器販売



当社は、富士産機（株）の平行平面研削盤の国内・外販売総代理店として活動しており、毎年コンスタントな契約実績をあげています。半導体分野においては、日立造船（株）のラップ用定盤を大手シリコンウエハーメーカー各社に継続して納入しています。

富士産機(株) 平行平面研削盤

#### ■ 電力向け投資案件

当社は、九州電力（株）、双日（株）と共にベトナム・フーミー3発電所建設PJに出資。同発電所は2004年に商業運転を開始し順調に操業を続けています。

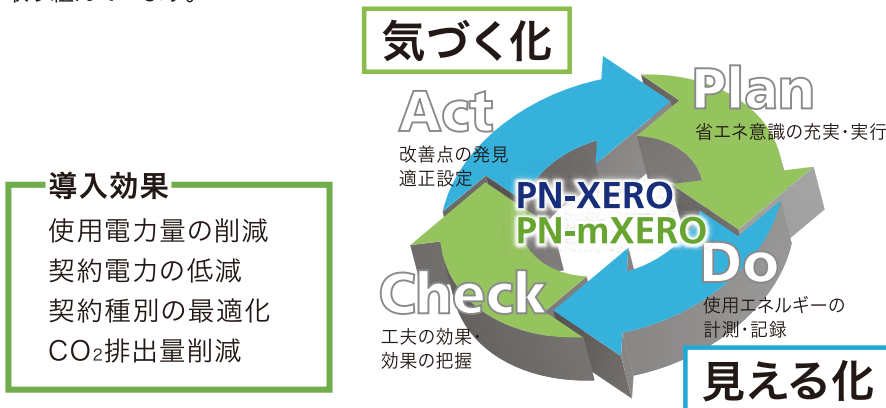
現在も九州電力（株）グループの海外進出に向けて、双日（株）と共同でワーク中です。

商業運転を開始したベトナム・フーミー3発電所



■ 自動電力削減システム販売

当社はパルコスモ(株)製自動電力削減システム「PN-XERO」の販売代理店を務めております。同商品は、小売店、オフィスビル等の使用電力の自動制御による大幅な省エネ(経費削減)と快適性を実現する画期的なシステムです。導入翌月から「基本料金」と「使用料金」の削減を可能にします。環境配慮製品として、積極的に営業活動に取り組んでいます。



■ エネルギー分野

双日(株)との連携のもと九州電力(株)の発電用エネルギーである原子燃料、石炭、重油等を供給しています。資源に乏しい日本ではエネルギーを海外に依存しており、長期安定供給に向けて商社機能の強みである海外ネットワークをフルに活用した活動を行っています。



双日(株)が96%出資する豪州ミネルバ炭鉱での露天掘り操業鉱区

■ 風力発電設備用機器販売



大型風力発電設備の主要機器である増速機、翼用バルサ材等を販売しています。また、当社は(株)石橋製作所の親会社である(株)石橋技販(風力発電機用増速機メーカー国内最大手)との共同出資により米国テキサス州ヒューストンにメンテナンス会社を設立し、米国風力市場においてアフターサービス事業を展開しております。

三菱重工業製造、風力発電向け主要機器を取扱

■ 再生可能エネルギー分野

再生可能エネルギーは温室効果ガスを出さないクリーンなエネルギーとして、地球温暖化対策のため、その導入・普及は緊急の課題です。当社は昨今の社会的ニーズを的確に捉え、太陽エネルギー、風力、バイオマス等の再生可能エネルギー分野への取組を進めております。



双日(株)が42%、双日九州(株)が18%出資する未来創電上三緒(株)が運営する太陽光発電所

### ■ DX分野



当社では、センサデバイス、通信、クラウド、アプリケーション、AI等の各種要素技術に関する知見と双日グループのネットワークを活用して、課題解決の為に要件定義から、実証調査(PoC/PoV)、導入、運用までのあらゆる場面において最適なサポートを用意し、お客様のDX事業推進を多角的にサポート致します。

### II 機械二課

#### ■ 鉄鋼メーカー/非鉄メーカー向け機械設備販売

当社は、日本製鉄(株)九州製鉄所(八幡・大分地区)、(株)神戸製鉄所グループ向けに各種設備の販売を行っています。近年の鉄鋼・非鉄業界の好況にも支えられ、順調な業績を維持していますが、景気に左右されない確固たる地盤を築くべく、日々の営業活動に取り組んでいます。



#### ■ プラントメーカー向け機械設備販売



当社は、主に日鉄エンジニアリング(株)向けに各種機械設備の販売を行っています。製鉄設備をはじめ、ごみ焼却設備向けの破碎設備・搬送設備やPCB処理向けのモニタリング設備等環境関連設備の納入実績も多数あります。



## 食料課

食品分野における、「ニッポンの食の輸出」と飼料・肥料分野における「付加価値商材の開発」を基軸に、九州を中心とした新規ビジネスへの展開を目指します。

From/To Asia のゲートウェイという九州の地理的優位性を最大限に生かし、中国、ASEAN諸国、米国、カナダ、欧州、豪州、南米など世界各地から、食料原料、加工食品、水産品、粗飼料、飼料原料、肥料等を輸入し、九州の地場企業を中心に販売しています。並行して、九州地場企業が生産する農産加工品、水産加工品、畜産加工品、その他各種食品、飲料、日本酒など九州の優れた商品を世界各地に輸出しています。

これら地域密着型の取引を通じ、引き続き九州地区の食品業界、畜産・酪農業界、水産業界、農業業界の発展に貢献していきます。その一環として、地場産業育成や、資源確保の為、有望な事業案件には積極的に投資を行う方針です。

また、安心・安全な食品を提供すべく、双日グループが一体となり、信頼できる海外食品工場の選定、生産工場の監査、トレーサビリティや残留農薬のチェック、生産立会いなど細部に亘る管理・確認作業を行っています。

## 事業展開

## ■ 加工食品、輸出分野

地場の食品メーカー向けに多岐に亘る食品原料(小麦粉、油脂、小麦グルテン他)を供給する一方、地場食品メーカーの製品を中国、台湾、香港、韓国、東南アジアなどの世界各地に輸出しています。また、九州地場の行政から輸出促進事業を受託し、中国を中心に地場製品の輸出を手掛けています。

**【TEL】092-751-3164**



熊本県より輸出促進事業を受託し、上海のスーパーでテスト販売を行った様子

## ■ 水産分野

双日グループが長崎県の鷹島で養殖しているクロマグロを中心に、地場養殖業者が生産する良質なマグロ・ブリ・タイ・シマアジ等の輸出を積極的に推進しています。ベトナム産の加工エビ輸入、また、大手通販会社へのカニの販売も行っています。養殖周辺関連としては、生簀監視カメラ、魚体測定器などのシステム機器販売に加え、発泡スチロール等の包装資材、水産飼料とその原料も取扱っており、養殖業界をサポートしています。

**【TEL】092-751-3164**



クロマグロの取り上げの様子



地場養殖業者が生産するブリ

## ■ 飼料分野

欧州(スペイン)から良質の牧草、ハイキューブ、綿実などを輸入し、大手飼料問屋経由で地場の酪農家、肥育農家に供給し、地場の畜産業に貢献しています。

水産分野で協業する養殖業者、配合メーカー向けに南米、アジアから魚粉を輸入しています。

**【TEL】092-751-3164**



サイレージの原料となる  
トウモロコシ(スペイン)



ペールに加工した牧草  
(スペイン)

## ■ 肥料分野

主に、中国から輸入した各種有機・化成肥料・土壌改良剤等及び国産肥料を地場有力企業やホームセンターに販売しています。近年は、日本の大手ビール会社を傘下に持つアサヒグループホールディングス(株)の研究開発により誕生したビール酵母細胞壁成分を活用した機能性液体肥料「ぐんぐん伸びる根」の製造・販売を開始し、農業生産者のさまざまなニーズにお応えしています。

**【TEL】092-751-3164**



## 住生活一課・二課

## Good Quality! Good Price!

ホームセンター等で取り扱われている広範囲な商品を国内外の優良生産者より購入し、お客様に供給しています。商品群は、木材・木製品、園芸用品、家庭用品、文具、クリスマス用品、ペットフード、工具、作業用品、エクステリア、インテリア、履物、ソファ、ベッド、ダイニングセットなどの完成品家具、及び、組立家具など多岐に亘っています。

長年培った国内外の優良供給先との綿密・詳細なる商品開発と、全世界に張り巡らされた双日グループの海外店との連携により、お客様のご要望にお応えした商品を確実にお届けする体制を確立しています。また、有望事業への投資等も積極的に検討していきたいと考えています。

新商品導入に関しては、安全性を最重視し、関連法規に基づく検査に合格したものを取り扱い、更に、安全性を確認する体制を敷いており、お客様に安心してご使用頂いています。

また住生活二課では多様なお客様の幅広いニーズにお応えするために、家具のみならず、インテリア商品・生活雑貨をトータルでご提案できる体制づくりを進めております。

## 事業展開

## 住生活一課

## ■ エクステリア製品 — 木建材、合板、園芸、工具、作業用品、ワイヤメッシュフェンス



【TEL】092-751-3312

## ■ インテリア製品 — 家庭用品、文具、クリスマス用品、ペットフード



【TEL】092-751-3312

|| 住生活二課

■ 家具・雑貨製品 — ソファ、ベッド、マットレス、ダイニングセット、組立家具、シリーズ家具



【TEL】092-751-3341

■ 生活雑貨製品 — バッグ、ポーチ、スマホケース



【TEL】092-751-3341



## 支店

## 長崎支店

「船舶・非鉄金属」と「新エネルギー・環境」を基軸に  
高付加価値・新規ビジネスを展開

長崎支店は、双日九州、双日グループの重要拠点として、高付加価値船舶、新エネルギー設備、非鉄金属、環境関連の将来性ある分野に営業力を集中しています。

機械関連商権と、非鉄関連商権の両立てで、競争性、収益性、成長性と共に環境性、社会性を重視し、両取組分野において更なる事業規模の拡大と、持続的な発展を目指しています。

## 事業展開

三菱重工業(株)・三菱造船(株)・三菱パワー(株)を主取引先として、火力発電所、プラント向け設備機械、高付加価値船(LNG船、LPG船、客船、フェリー、特殊船)、艦艇、魚雷向けの船舶機器、アルミ鋳鍛品の販売を行っています。

また、三菱重工マリンマシナリ(株)の主力製品である過給機、船用タービン、船用ボイラー、特殊機器、プロペラ用の機械、原材料の輸入・国内販売を行っています。

三菱造船建造の高付加価値船(LNG船、LPG船、客船、フェリー、特殊船)分野、LNG船向け、Cryostar社製ガスコンプレッサー、Kongsberg-Maritime社製LNGタンクレベル計(レーダー式)、客船向けMarioff社製水噴霧消火装置などの主要機器を取扱い、また艦艇・魚雷用アルミ製特殊製品、電動推進装置等を販売しています。



連続タンクカバー型の球形タンク方式LNG船  
「さやえんどう」  
【提供写真：三菱重工業(株)長崎造船所】



船舶用過給機インペラ

## ■ LNG船・LNG燃料船 向けガスコンプレッサー販売



DFDE機関LNG船向け  
Cryostar社製4ステージ・ガスコンプレッサー



低速ガス重油2元燃料エンジン向け  
Cryostar社製高圧ポンプ(300bar)

当社は Cryostar社(フランス)製機器の販売代理店を行っております。LNG運搬船向けには LNG 基地における積荷の揚げ降ろし等、タンクのオペレーション時に欠かせない、カーゴ・ハンドリング用コンプレッサー(Vapor Return Compressors)、液化ガス気化器(LNG Vaporizers)や熱交換器(Gas Heat Exchangers)などを幅広くご採用頂いております。また、近年の環境規制に対しましても、CO<sub>2</sub>、SO<sub>x</sub>、NO<sub>x</sub>の排ガス規制をクリアする LNGを燃料とした船の推進装置として、従来の蒸気タービン機関に加え、LNGタンク内で気化したボイルオフガスを安全にエンジンの動力として利用する燃料供給(Dual Fuel Engine)用コンプレッサーを多数ご採用頂いており、今や世界のLNG船の約80%以上のシェアを誇るトップメーカーとなっております。



## 支店

## ■ オフショア船・LNG船 向け船舶制御装置販売

当社は Kongsberg Maritime 社（ノルウェー）製機器の販売代理店を行っております。同社は船舶コントロールシステムのトップメーカーで、DPS (Dynamic Positioning Systems-船舶定点保持装置/DP, K-Pos, K-Thrust) や IAS (Integrated Automation System-機関・積荷の統合管理制御システム/K-Chief)、また IBS (Integrated Bridge System-統合ブリッジシステム/K-Bridge) では世界中のお客様に多数ご採用頂いており、特にオフショア船や LNG 船、客船においては業界トップシェアを誇ります。今後も需要が期待されるオフショア・LNG・客船の分野においてお客様のニーズを汲み取り、満足にお応えしていただけるよう積極的に営業活動に取り組んで参ります。



Integrated Bridge System(統合ブリッジシステム)と呼ばれ、APRA/Radar(レーダーシステム)やECDIS(電子海図情報)、Auto Pilot(自動操縦システム)等の各種航海計器を統合し、コックピット化し、ほぼ全ての航海情報をオペレーターステーションで集中管理・操作できます。



Kongsberg Maritime社製  
K-Bridge用レーダースキャナー



Kongsberg Maritime社製  
K-Bridge用オペレーターステーション

## ■ 非鉄金属分野

長きに亘り培ってきた、独自の国内及びアジアを始めとするグローバルなネットワークを活かし、銅・チタン・アルミニウムなどの多種多様な非鉄金属原材料の輸出入、国内商売を手掛けています。



アルミニウムゴット



非鉄金属製品(例)

## TRIART &amp; IT PROJECT

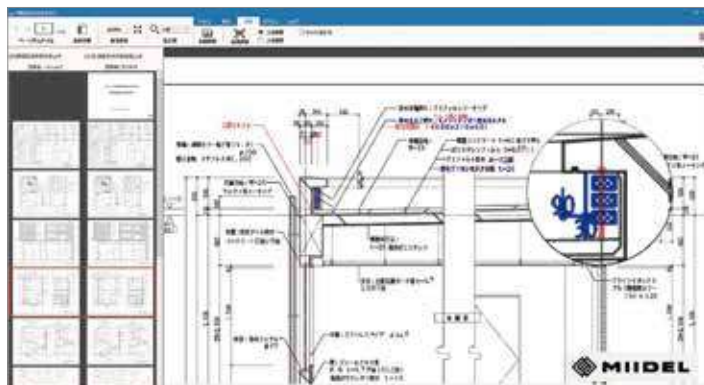
## New way, New value with TRIART!!!

当社は2017年9月、IT関連事業への本格参入を決定し、その取り組み第一号として、九州工業大学発の研究開発型ベンチャー企業、株式会社TRIART（本社：福岡県飯塚市、以下、トライアート）と業務提携を行ないました。トライアートが開発する高度な各種技術を国内外向けに販売すべく日々挑戦を続けています。



当プロジェクトでは第四次産業革命も踏まえた新しい事業展開を進めてまいります。また、提携先のトライアートは、大学や学会と連動した研究開発を得意とし、トヨタ自動車九州株式会社向け情報漏洩対策ソリューションなど、最先端の分野において高い開発能力と実績を持つ企業です。当社が販売活動を担うことでトライアートの開発技術のマーケティングの高度化を図ります。

業務提携の第一弾として、建築・土木等の現場で活用可能な画像分析差分システム「Miidel (ミーデル)」の販売を開始しました。



ミーデルの操作画面

「Miidel (ミーデル)」とは、人工知能 (AI) 機能の搭載により図面の縮尺やゆがみを自動調整することで、専門職によるチェックが必要だった図面の微調整部分についても人手を介さずに図面の比較確認を可能にするシステムです。

建設業界では、図面の変更点の確認作業に長い時間と多大な労力をかけている一方、微細な図面の変更点が見逃されることも少なくなく、結果として、見積もりや施工金額に大きな影響を与えて収益を圧迫したり、工期遅延となるケースが多発しています。「Miidel (ミーデル)」は、CADなどから出力したPDF図面データやスキャンしたデータを一度に数千枚単位で比較可能であり、さらに、図面比較した状態のPDF出力も可能なため、比較した図面の微調整も容易です。

双日九州は、今般のトライアートとの業務提携を皮切りに、同社のセキュリティ技術や現在開発中のIoT、AI関連技術など世界的にも優位性の高い革新的な技術の販売を加速させます。双日グループとして、国内のみならず各国で実績のある流通網などのビジネス基盤と人的ネットワークを活用して、アジアを含めた海外展開に積極的に取り組む方針です。

#### ■ 業務提携先であるトライアートの概要

代表者	代表取締役社長 今津 研太郎
会社名	株式会社TRIART
事業内容	ITソリューション事業、ITコンサルティング事業、インターネットメディア事業、情報デザイン事業 等

#### 本件に関する問い合わせ

双日九州株式会社 山口・金岡

【TEL】 092-751-3076

【e-mail】 yamaguchi.takaki@sojitz-kyushu.com  
kaneoka.yuji@sojitz-kyushu.com





## 双日九州株式会社

〒810-0001 福岡市中央区天神 1-4-2 エルガーラ 5F  
TEL : 092-751-3308 FAX : 092-751-3093